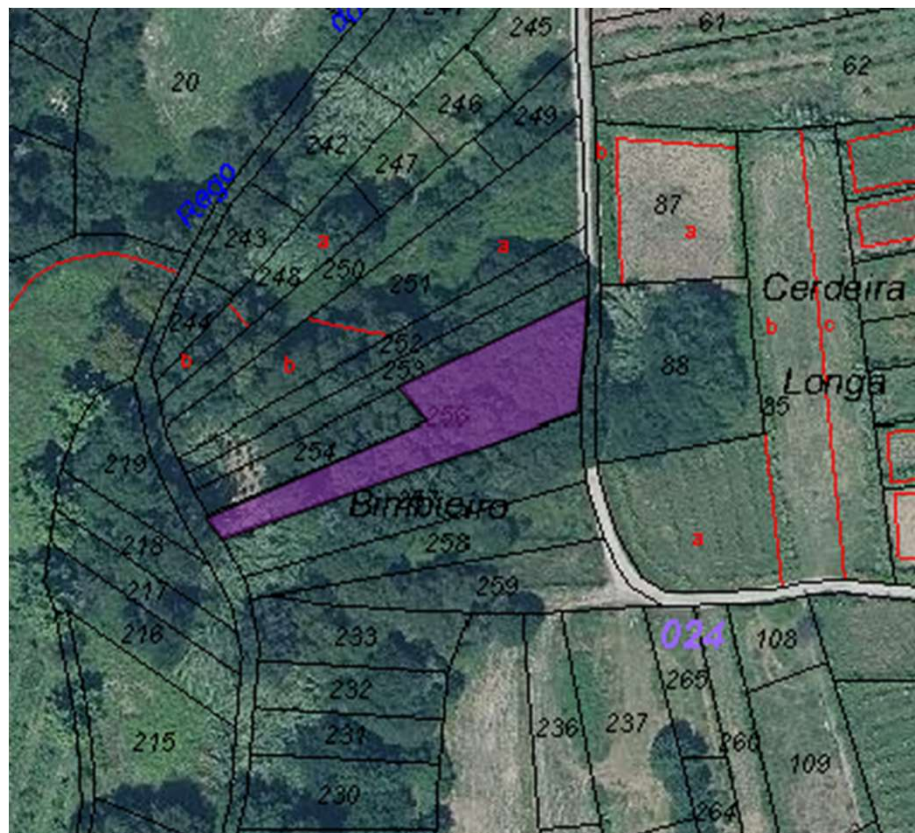


### DATOS Y ASPECTOS TÉCNICOS:



#### **Clasificación:**

Suelo rústico protección de aguas

#### **Uso actual:**

Arbolado

#### **Referencia catastral:**

36034A024002560000HE

**Finca :** 13233

**Superficie catastral:** 818 m<sup>2</sup>

**Superficie registral:** 900 m<sup>2</sup>

#### **Notas relevantes:**

Se recomienda comprobación de los usos y actividades permitidos por parte del comprador  
Está en el área de protección del Pazo da Mercé