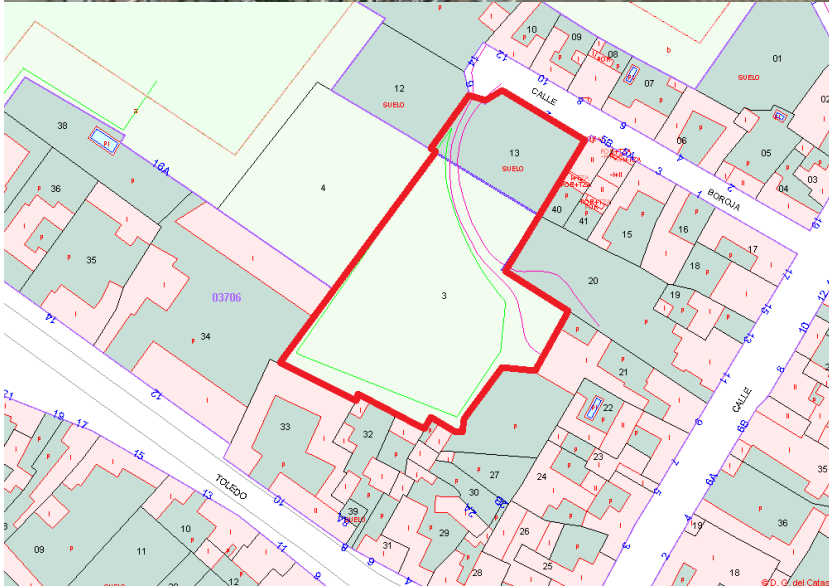
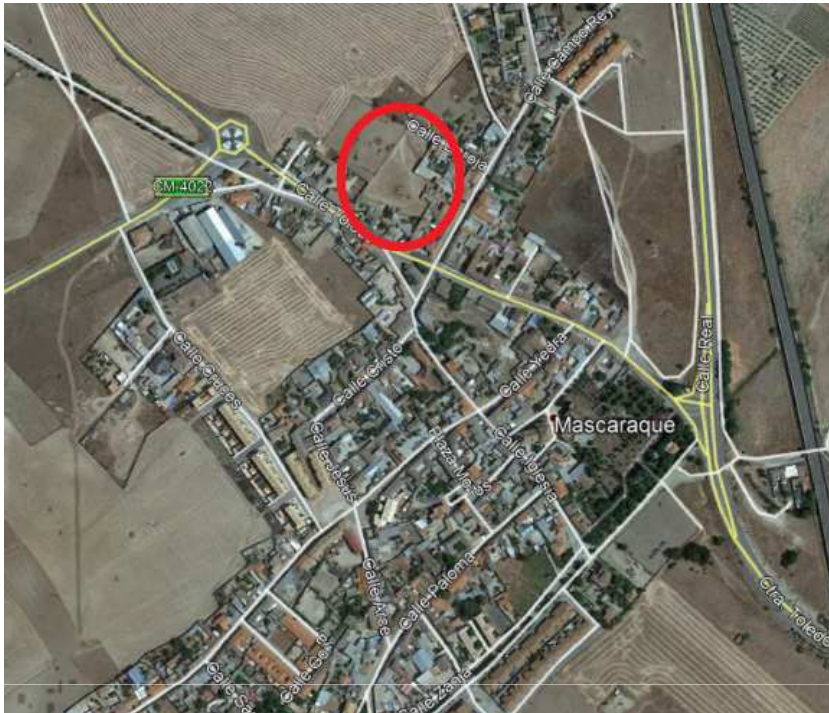


El contenido y fotografías de esta página es meramente informativo y no constituyen oferta firme, ni tienen valor contractual, siendo su contenido orientativo, por lo que el usuario queda obligado, a confirmar con ABANCA CORPORACIÓN, DIVISIÓN INMOBILIARIA, S.L., la situación a tiempo real de la información obtenida.



Suelo en Mascarague

Toledo

Finca registral: 5.425

Referencia catastral:45095A039000030000WJ_0370613VJ3907S0001FW

Superficie catastral: 3.527,00 m2s **Superficie registral:** 3.142,00 m2s

1.- Suelo urbano consolidado y no consolidado

Superficie estimada: 3.142,00 m2s

Uso principal: residencial colectiva o aislada.

La zona en verde oscuro (según imagen de catastro) es urbano consolidado ordenanza 1, la zona en verde claro es ordenanza 3, nueva colonia, en la que será necesario aprobar, al menos, estudio de detalle y proyecto de urbanización y sino tramitar un PERI.

Edificabilidad estimada: 2.849,93m2t

Nota: pendiente de información urbanística

