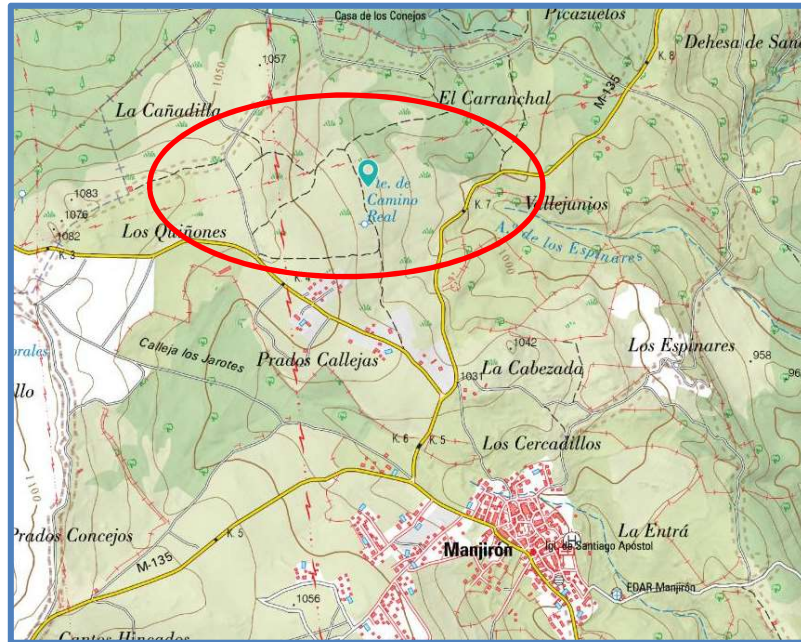


El contenido y fotografías de esta página es meramente informativo y no constituyen oferta firme, ni tienen valor contractual, siendo su contenido orientativo, por lo que el usuario queda obligado, a confirmar con ABANCA CORPORACIÓN, DIVISIÓN INMOBILIARIA, S.L., la situación a tiempo real de la información obtenida.



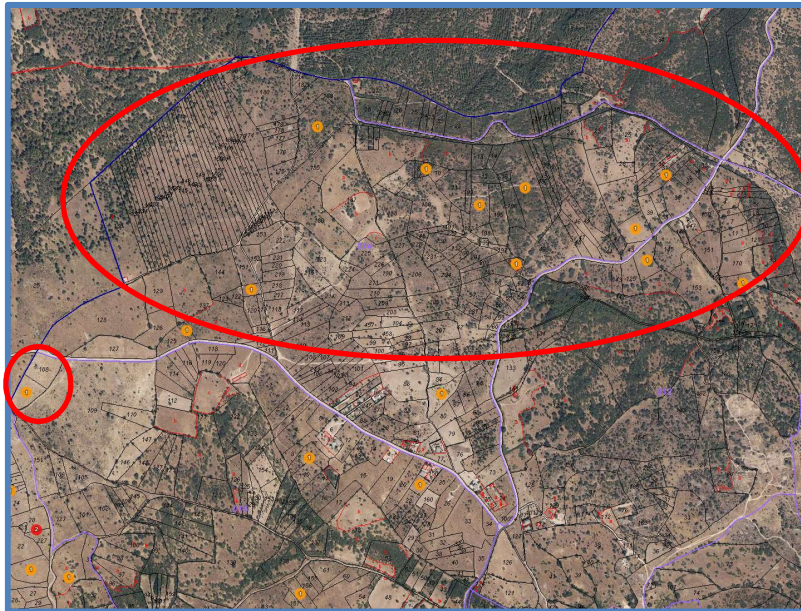
11 Fincas, 5 de ellas no inmatriculadas, situadas en los polígonos del catastro 16, 14 y 13 de Puentes Viejas

Superficie total: 8,7 Ha

Las parcelas individuales tienen superficies entre 0,12 Ha y 2,0 Ha

Suelo No Urbanizable – Suelo Rústico

Las parcelas se venden en lote o individualmente, consulten con nuestros agentes los precios y datos concretos de la fincas.



Referencias catastrales:

- 28185A016002260000TG
 - 28185A014000320000TR
 - 28185A014001840000TL
 - 28185A014001940000TD
 - 28185A014000500000TB
 - 28185A014000500000TB
 - 28185A014000410000TS
 - 28185A014000090000TH
 - 28185A014000170000TG
 - 28185A014001320000TI (*)
 - 28185A013001440000TT
- (*) Pendiente de alteración catastral

El contenido y fotografías de esta página es meramente informativo y no constituyen oferta firme, ni tienen valor contractual, siendo su contenido orientativo, por lo que el usuario queda obligado, a confirmar con ABANCA CORPORACIÓN, DIVISIÓN INMOBILIARIA, S.L., la situación a tiempo real de la información obtenida.

